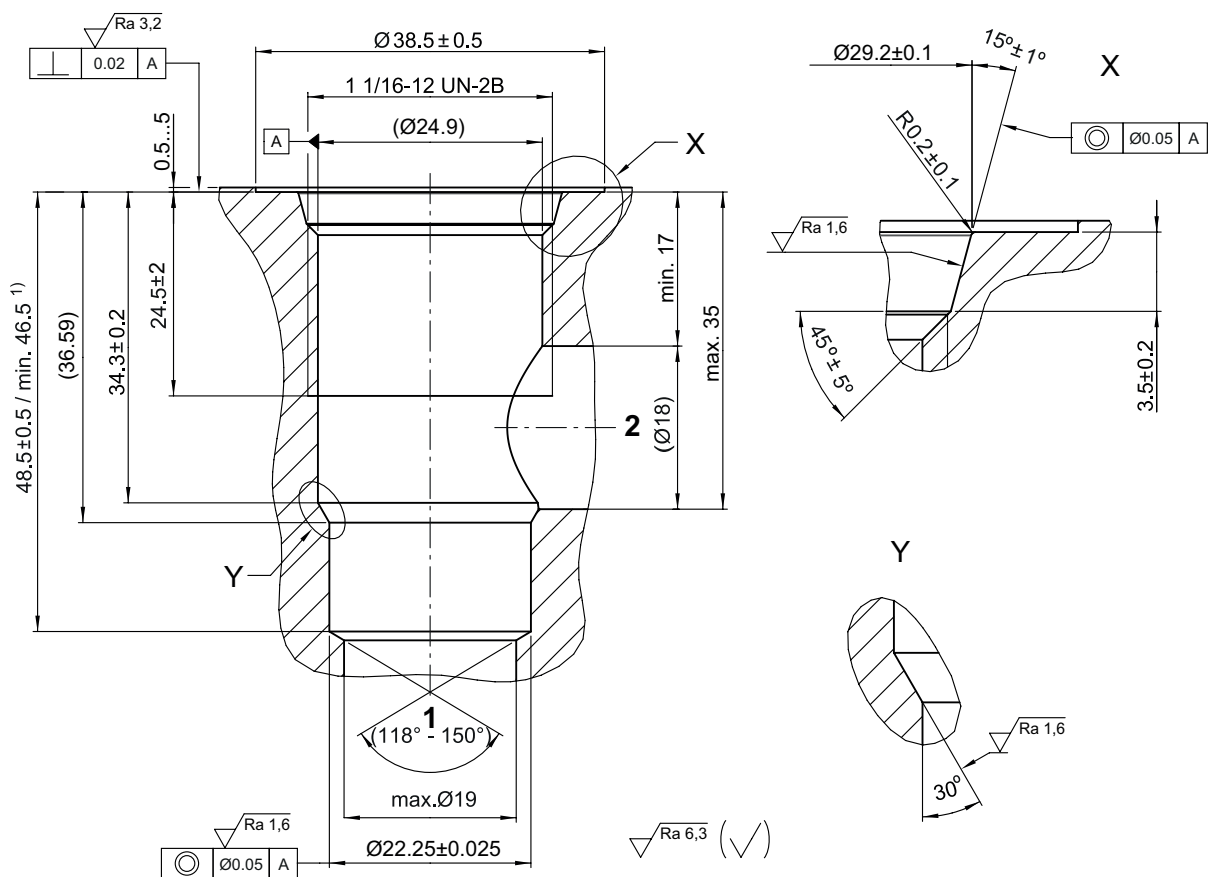


Allgemeine Informationen

Bohrungsform

Typenreihe: HF/C1220A

Abmessungen, Schnittbild



**i HINWEIS!
NOTE!**

¹⁾ Passungstiefe
Minimum depth of specified diametral tolerance

**Beispiel für die Masseinheit:
Example for the dimensional units:**
 $0.79 = 0.79 \text{ mm millimeter}$

Montagehinweise

**ACHTUNG!**

Die eingetragenen Lage- und Durchmesser-toleranzen sind zwingend einzuhalten. Um die einwandfreie Funktion des Einschraubelementes zu gewährleisten, wird empfohlen das Vorbohren, Bohren, Reiben und Gewindecneiden in einer Aufspannung auszuführen.

**HINWEIS!**

Die Bohrungsform HF/C1220A entspricht der Norm nach: ISO 17209: 1 1/16-01-0-13.

**HINWEIS!**

Stufenwerkzeuge stehen leihweise gegen Verrechnung oder käuflich zur Verfügung. Weitere Informationen siehe Datenblatt 400-P-040011.